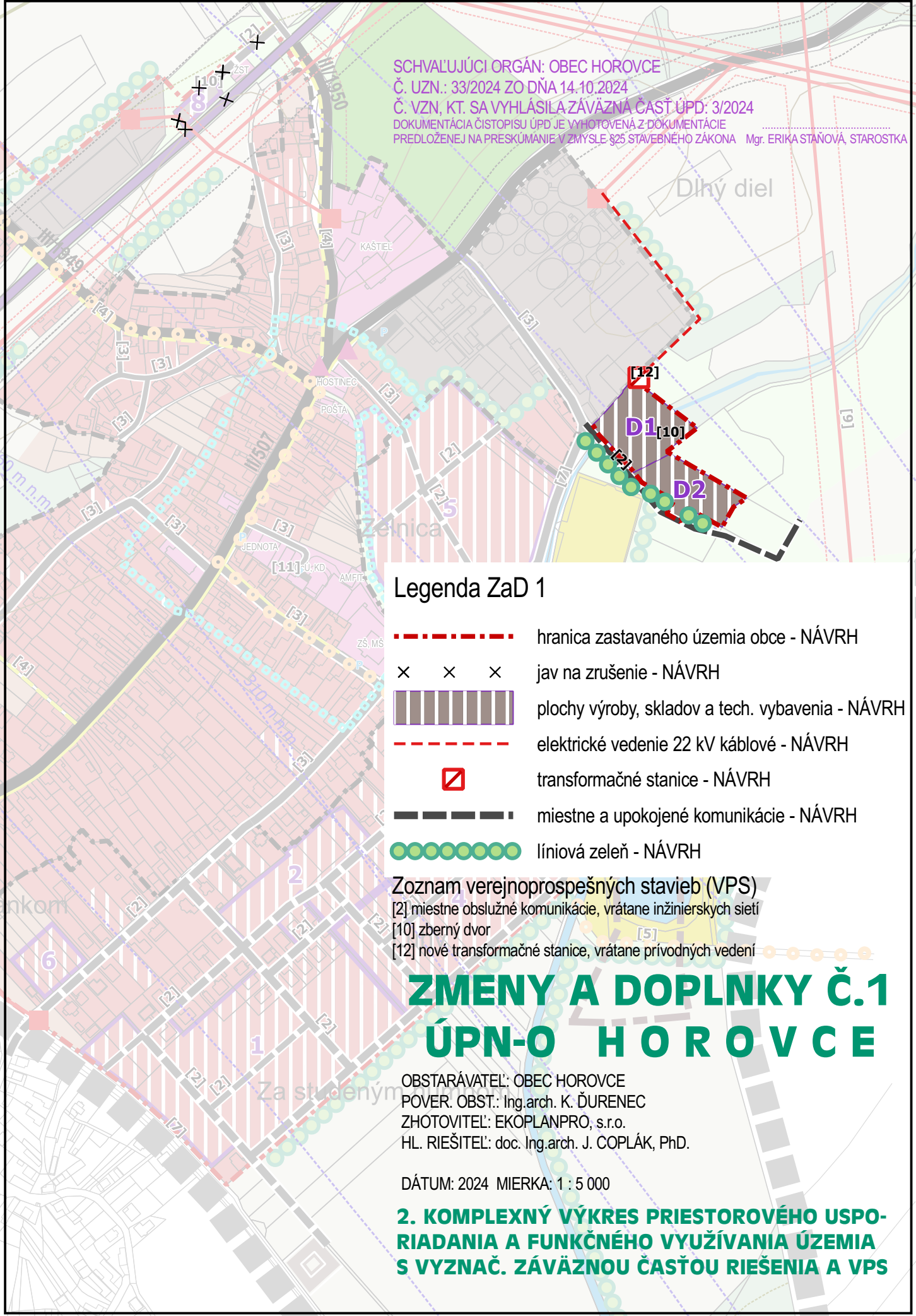


SCHVALUJÚCI ORGÁN: OBEC HOROVCE








Č. UZN.: 33/2024 ZO DŇA 14.10.2024

Č. VZN, KT. SA VYHLÁSILA ZÁVÄZNÄ ČÄST ÚPD: 3/2024

DOKUMENTÄCIA ČISTOPISU ÚPD JE VYHOTOVENÄ Z DOKUMENTÄCIE
PREDLOŽENEJ NA PRESKÜMANIE V ZMYSLE §25 STÄVEBNÉHO ZÄKONA Mgr. ERIKA STAŇOVÄ, STAROSTKA



Legenda ZaD 1

-  hranica zastavaného územia obce - NÄVRH
-  jav na zrušenie - NÄVRH
-  plochy výroby, skladov a tech. vybavenia - NÄVRH
-  elektrické vedenie 22 kV káblové - NÄVRH
-  transformačné stanice - NÄVRH
-  miestne a upokojené komunikácie - NÄVRH
-  líniová zeleň - NÄVRH

Zoznam verejnoprospesných stavieb (VPS)

- [2] miestne obslužné komunikácie, vrátane inžinierskych sietí
- [10] zberný dvor
- [12] nové transformačné stanice, vrátane prívodných vedení

ZMENY A DOPLNKY Č.1 ÚPN-O HOROVCE

OBSTARÄVATEL: OBEC HOROVCE
POVER. OBST.: Ing.arch. K. ĎURENEC
ZHOTOVITEL: EKOPLANPRO, s.r.o.
HL. RIEŠITEL: doc. Ing.arch. J. COPLÄK, PhD.

DÄTUM: 2024 MIERKA: 1 : 5 000

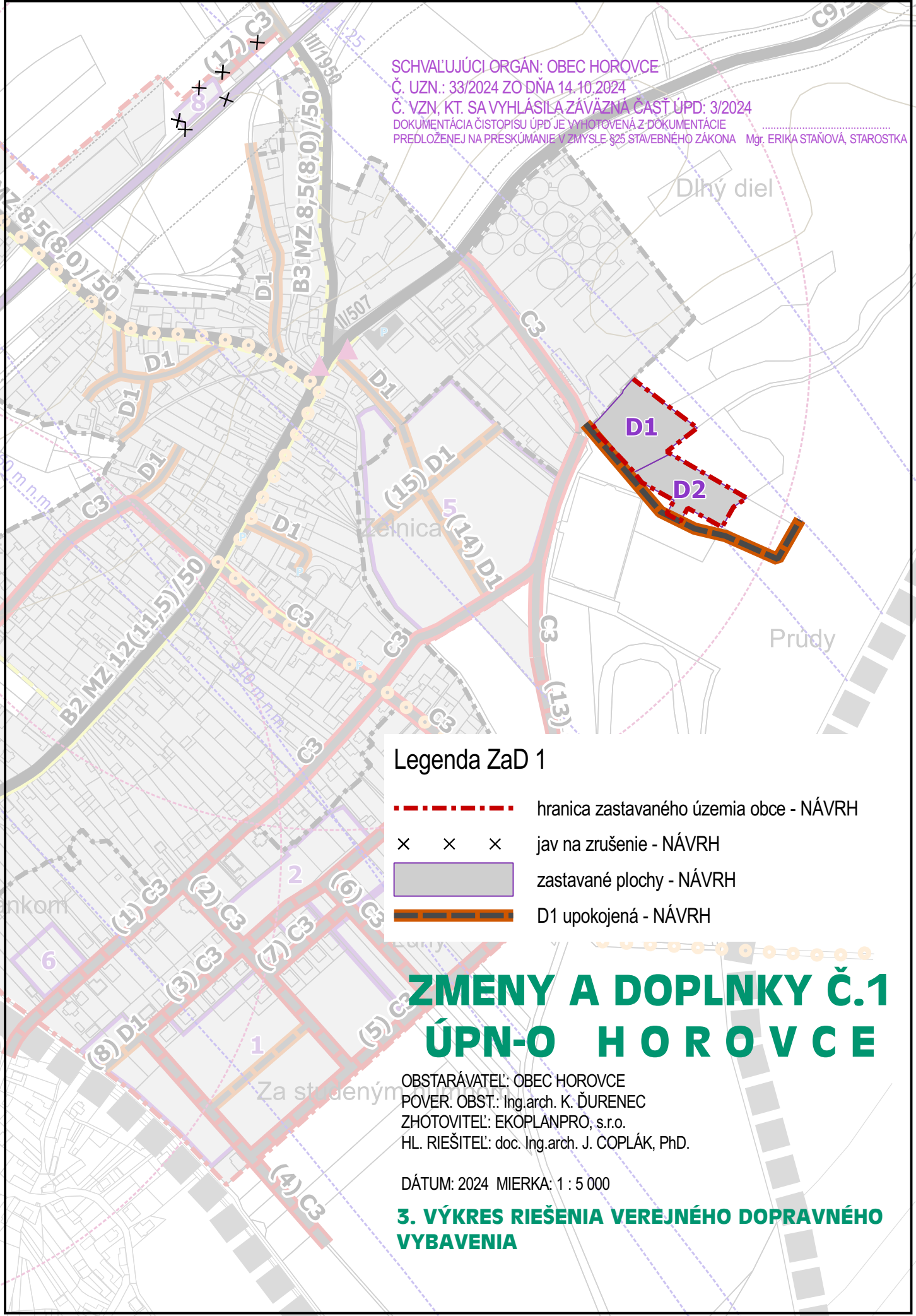
**2. KOMPLEXNÝ VÝKRES PRIESTOROVÉHO USPO-
RIADANIA A FUNKČNÉHO VYUŽÍVANIA ÚZEMIA
S VYZNAČ. ZÄVÄZNOU ČÄSTOU RIEŠENIA A VPS**

SCHVALUJÚCI ORGÁN: OBEC HOROVCE

Č. UZN.: 33/2024 ZO DŇA 14.10.2024

Č. VZN. KT. SA VYHLÁSILA ZÁVÄZNÄ ČÄST ÚPD: 3/2024

DOKUMENTÄCIA ČISTOPISU ÚPD JE VYHOTOVENÄ Z DOKUMENTÄCIE
PREDLOŽENEJ NA PRESKÜMANIE V ZMYSELE §25 STÄVEBNÉHO ZÄKONA Mgr. ERIKA STAŇOVÄ, STAROSTKA



Legenda ZaD 1

- hranica zastavaného územia obce - NÄVRH
- × × × jav na zrušenie - NÄVRH
- zastavané plochy - NÄVRH
- D1 upokoženÄ - NÄVRH

ZMENY A DOPLNKY Č.1 ÚPN-O HOROVCE

OBSTARÄVATEL: OBEC HOROVCE

POVER. OBST.: Ing.arch. K. ĎURENEC

ZHOTOVITEL: EKOPLANPRO, s.r.o.

HL. RIEŠITEL: doc. Ing.arch. J. COPLÄK, PhD.

DÄTUM: 2024 MIERKA: 1 : 5 000

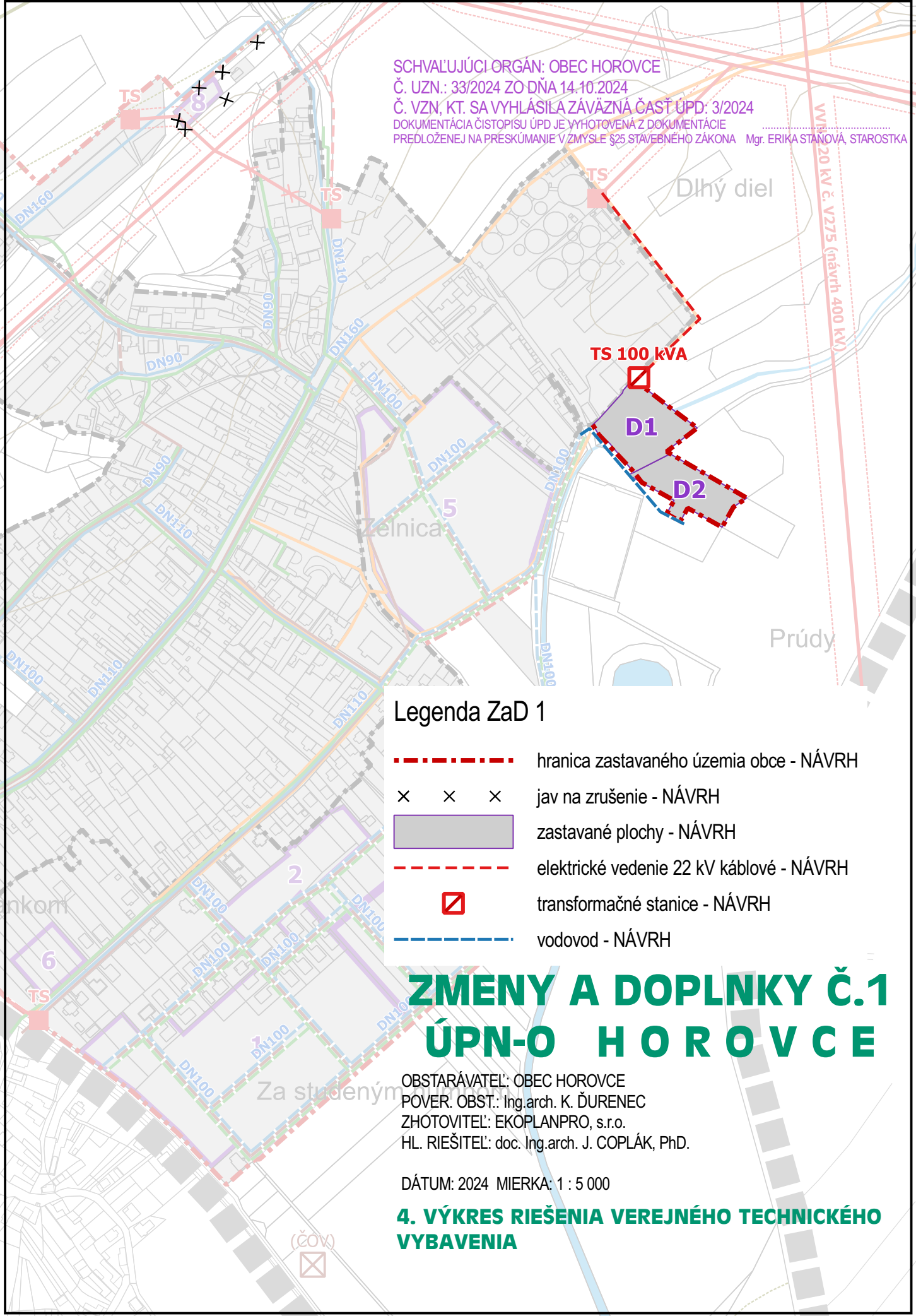
3. VÝKRES RIEŠENIA VEREJNÉHO DOPRAVNÉHO VYBAVENIA

SCHVALUJÚCI ORGÁN: OBEC HOROVCE

Č. UZN.: 33/2024 ZO DŇA 14.10.2024

Č. VZN, KT. SA VYHLÁSILA ZÁVÄZNÄ ÄAST ÚPD: 3/2024

DOKUMENTÄCIA ÄISTOPISU ÚPD JE VYHOTOVENÄ Z DOKUMENTÄCIE
PREDLOŽENEJ NA PRESKÜMANIE V ZMYSLE §25 STÄVEBNÉHO ZÄKONA Mgr. ERIKA STÄNOVÄ, STAROSTKA



Legenda ZaD 1

- hranica zastavaného územia obce - NÄVRH
- × × × jav na zrušenie - NÄVRH
- ▭ zastavané plochy - NÄVRH
- elektrické vedenie 22 kV káblové - NÄVRH
- ▣ transformaçné stanice - NÄVRH
- vodovod - NÄVRH

ZMENY A DOPLNKY Ä.1 ÚPN-O HOROVCE

OBSTARÄVATEL: OBEC HOROVCE
POVER. OBST.: Ing.arch. K. ÄURENEC
ZHOTOVITEL: EKOPLANPRO, s.r.o.
HL. RIEŠITEL: doc. Ing.arch. J. COPLÄK, PhD.

DÄTUM: 2024 MIERKA: 1 : 5 000

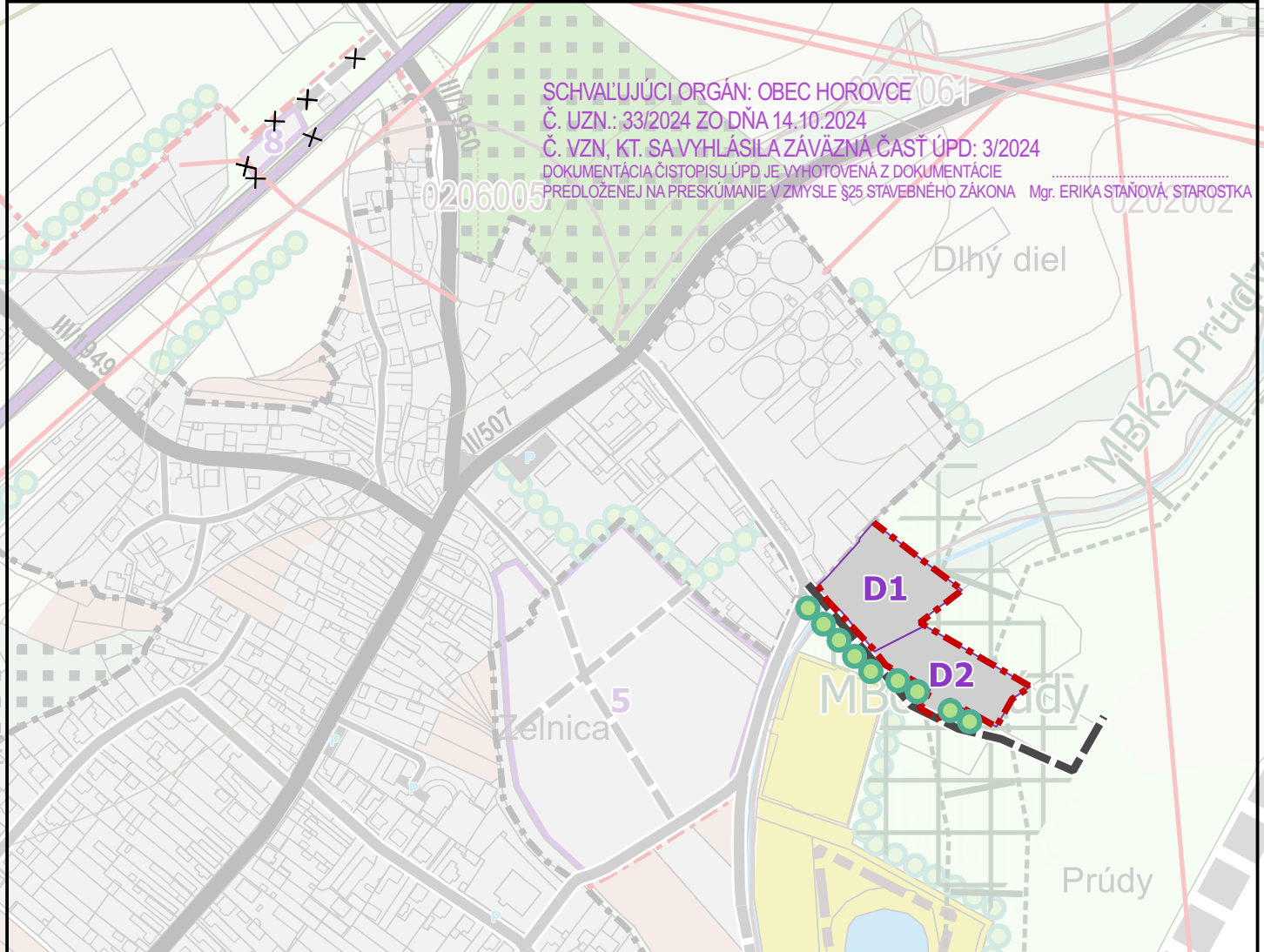
4. VÝKRES RIEŠENIA VEREJNÉHO TECHNICKÉHO VYBAVENIA

SCHVAĽUJÚCI ORGÁN: OBEC HOROVCE 061

Č. UZN.: 33/2024 ZO DŇA 14.10.2024

Č. VZN. KT. SA VYHLÁSILA ZÁVÄZNÄ ČÄST ÚPD: 3/2024

DOKUMENTÄCIA ČISTOPISU ÚPD JE VYHOTOVENÄ Z DOKUMENTÄCIE
PREDLOŽENEJ NA PRESKÜMANIE V ZMYSEĽ §25 STÄVEBNÉHO ZÄKONA Mgr. ERIKA STAŇOVÄ, STAROSTKA



Legenda ZaD 1

- hranica zastavaného územia obce - NÄVRH
- x x x jav na zrušenie - NÄVRH
- zastavané plochy - NÄVRH
- miestne a upokojené komunikácie - NÄVRH
- o o o o o o líniová zeleň - NÄVRH

ZMENY A DOPLNKY Č.1 ÚPN-O HOROVCE

OBSTARÄVATEĽ: OBEC HOROVCE
POVER. OBST.: Ing.arch. K. ĎURENEC
ZHOTOVITEĽ: EKOPLANPRO, s.r.o.
HL. RIEŠITEĽ: doc. Ing.arch. J. COPLÄK, PhD.

DÄTUM: 2024 MIERKA: 1 : 5 000

**5. VÝKRES OCHRANY PRÍRODY A TVORBY
KRAJINY, VRÄTANE PRVKOV ÚZEMNÉHO
SYSTEMU EKOLOGICKEJ STABILITY**

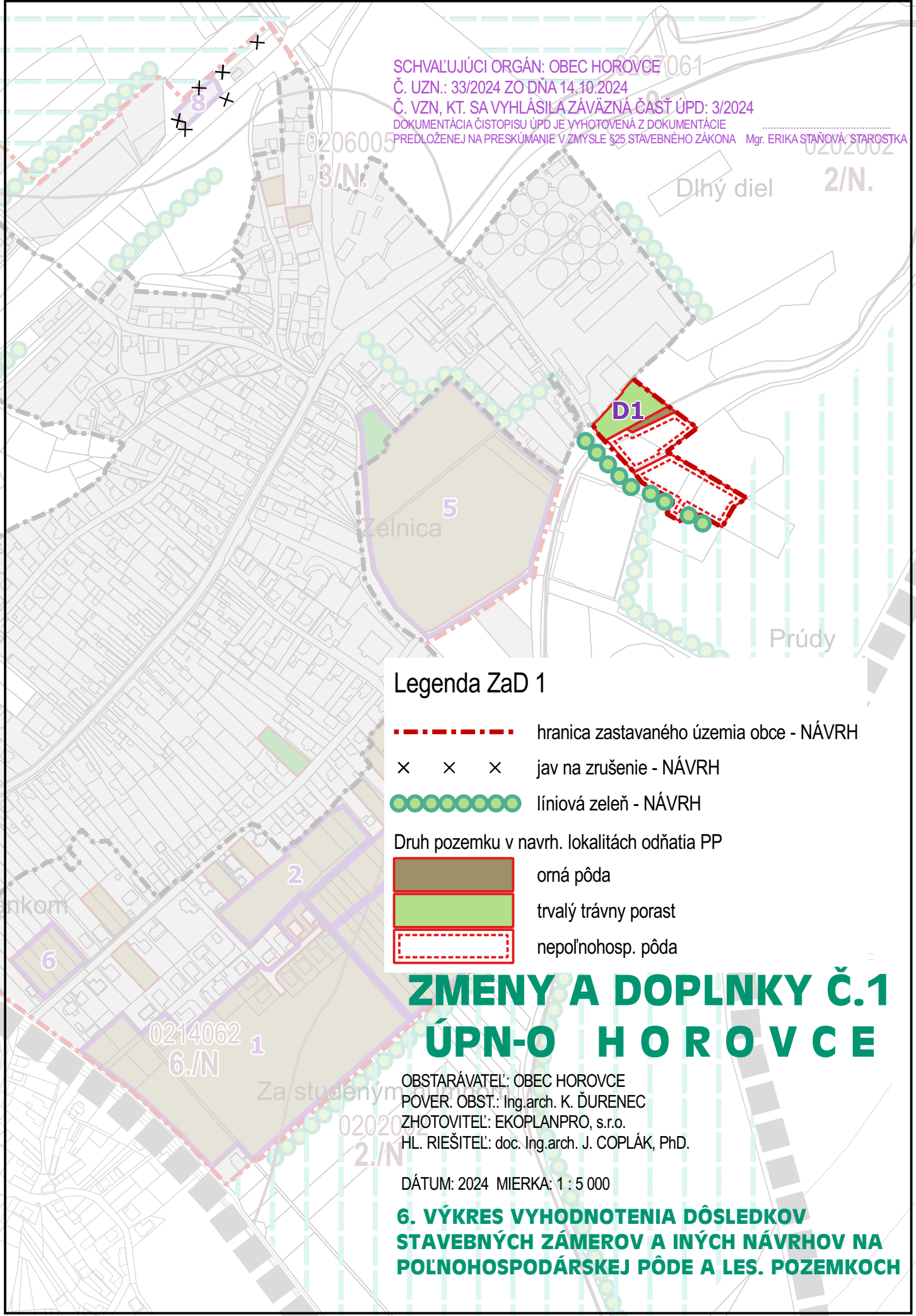
SCHVALUJÚCI ORGÁN: OBEC HOROVCE 061

Č. UZN.: 33/2024 ZO DŇA 14.10.2024

Č. VZN, KT. SA VYHLÁSILA ZÁVÄZNÄ ÄAST ÚPD: 3/2024

DOKUMENTÄCIA ÄISTOPISU ÚPD JE VYHOTOVENÄ Z DOKUMENTÄCIE

PREDLOŽENEJ NA PRESKÜMANIE V ZMYSE §25 STÄVEBNÉHO ZÄKONA Mgr. ERIKA STAŇOVÄ, STAROSTKA



Legenda ZaD 1

----- hranica zastavaného územia obce - NÄVRH

x x x jav na zrušenie - NÄVRH

●●●●●●●● líniová zeleň - NÄVRH

Druh pozemku v navrh. lokalitách odňatia PP

■ orná pôda

■ trvalý trávny porast

■ nepoľnohosp. pôda

ZMENY A DOPLNKY Ä.1 ÚPN-O HOROVCE

OBSTARÄVATEL: OBEC HOROVCE

POVER. OBST.: Ing.arch. K. ÄURENEC

ZHOTOVITEL: EKOPLANPRO, s.r.o.

HL. RIEŠITEL: doc. Ing.arch. J. COPLÄK, PhD.

DÄTUM: 2024 MIERKA: 1 : 5 000

**6. VÝKRES VYHODNOTENIA DÖSLEDKOV
STÄVEBNÝCH ZÄMEROV A INÝCH NÄVRHOV NA
POĽNOHOSPODÄRSKEJ PÖDE A LES. POZEMKÖCH**